

# コンクリート製品製造技能実習評価試験

## 製作等作業試験

### 上 級

#### 【概要】

※ 試験時の注意事項を別に公表しています。

課題1 安全衛生 (標準時間： ー 分、 打ちきり時間： ー 分)

- 作業の前に、服装と保護具着用の確認をします。
- 試験監督者は、課題2から課題5の作業時間内にも、作業に合った保護具の着用、安全な作業などの確認をします。

課題2 脱型 (標準時間：10分 打ちきり時間：15分)

次の作業手順に従って、脱型を行いなさい。

作業手順

- 型枠底面及び型枠側面にある計2組のインサートナットのボルトを外す。
- 型枠のボルトとナットを外す。
- 外型枠を取外す。
- 型枠から製品を取出し、パレット等に転地(置き直す)する。
- すべての作業が完了したら、試験監督者に報告する。

課題3 仕上げ（手直し）（標準時間：10分 打ちきり時間：15分）

次の作業手順に従って、仕上げ（手直し）を行いなさい。

なお、①から③の順序は問いませんので、どちらが先でもよいです。

《 作業手順 》

① 脱型した製品のバリを取る。

② 気泡に見立てた製品の窪みを手直しする。

③ 角欠けに見立てた製品の角を手直しする。

※ 角欠けの手直しについて、仕上げ材が時間内に硬化しない場合には、コンクリー

トの成形後に作業を再開する。コンクリートの成形後でも作業が実施できな

い場合は、その実施手順で判断する。

④ すべての作業が完了したら、試験監督者に報告する。

課題4 成形準備 (標準時間:20分 打切時間:25分)

次の作業手順に従って、成形準備を行いなさい。

なお、②から⑧の順序は問いませんが、前後を間違えてはいけないものがあります。

作業手順

- ① 型枠の掃除をする。
- ② 剥離剤を吹き付け、余分な剥離剤を拭き取る。
- ③ インサートナットを型枠底面と型枠側面の図面で指定された場所にセットし  
ボルトで固定する。(底面の位置は試験監督者が指示する番号のところ)
- ④ 二層鉄筋格子の図面で指定された場所に、図面で指定された形状と個数の  
スペーサーとキャップを取付ける。
- ⑤ ダブル鉄筋を型枠内に適切な方向で配置する。
- ⑥ 型枠にボルトとナットを取付け、仮締めする。
- ⑦ 型枠に隙間が無くなるよう、ボルトとナットを増し締めする。
- ⑧ すべての作業が完了したら、試験監督者に報告する。

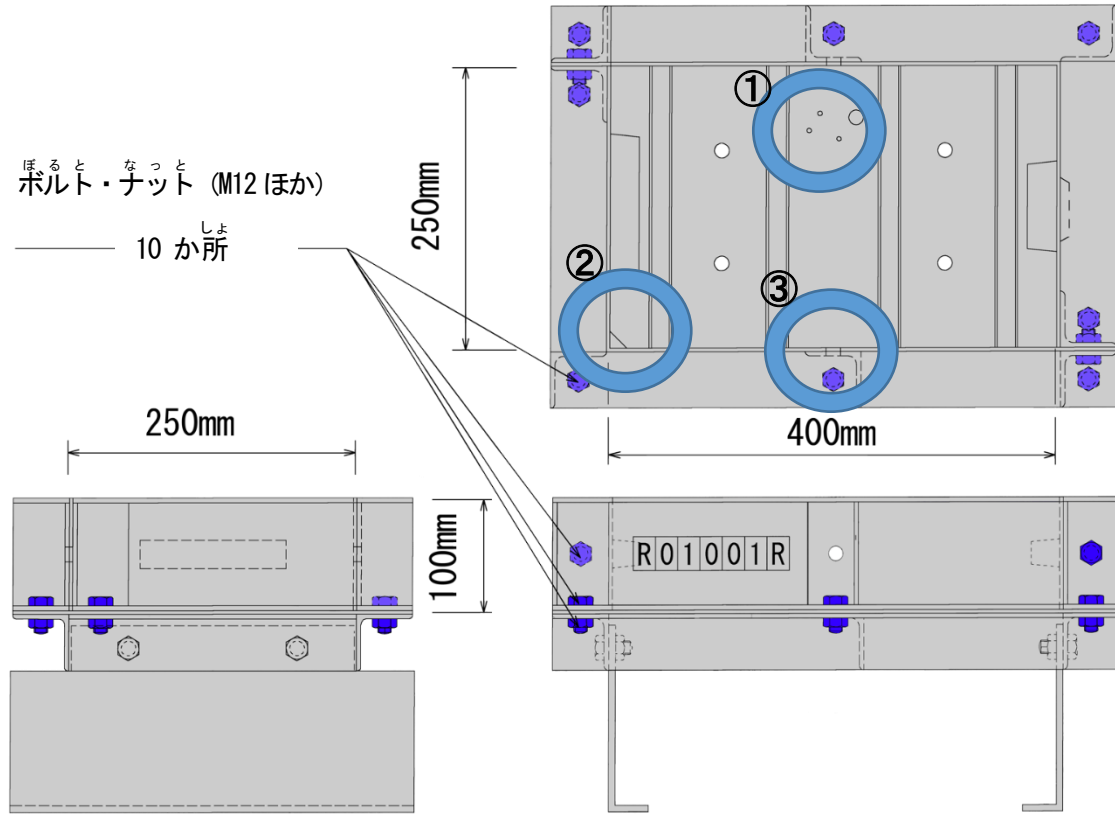
課題5 コンクリートの成形 (標準時間:10分 打切時間:20分)

次の作業手順に従って、コンクリートの成形を行いなさい。

作業手順

- ① スコップなどで型枠内にコンクリートを打込む。
- ② 振動機(バイブレーター)等でコンクリートを締め固める。
- ③ コンクリートの成形面のこて仕上げを行う。
- ④ すべての作業が完了したら、試験監督者に報告する。

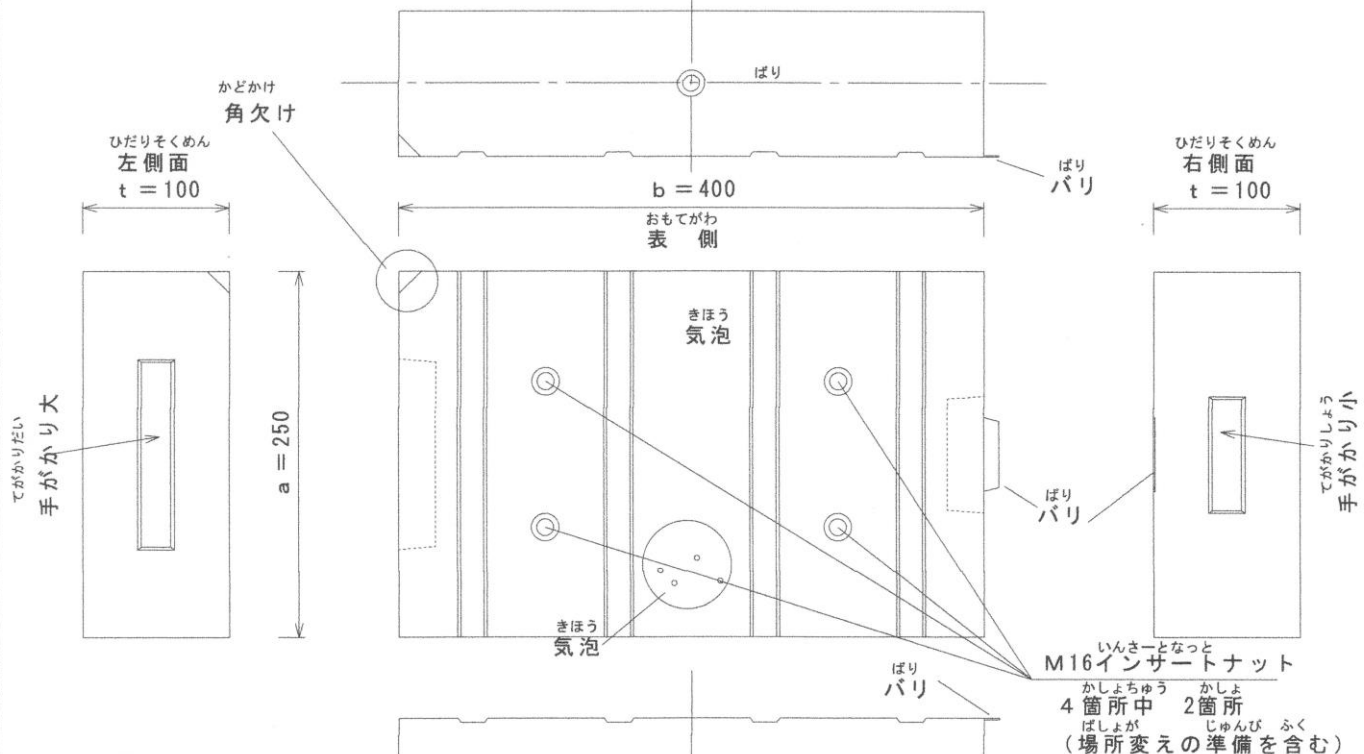
ず 図 しけん しよう かたわく  
試験で使用する型枠



- びこう  
備考 1. ①～③は、模擬欠陥の位置を示す。  
(①：気泡、②：角欠け、③：バリ)
- かたわく だい と ぼると なつと はず  
2. 型枠と台を止めるボルトとナットは外さない。



じょうきゆう だぶるてつきん および いんさーとなつと ぼりとり きほう てなお かどか てなお  
 上級ダブル鉄筋 及び インサートナット バリ取り・気泡の手直し・角欠けの手直し

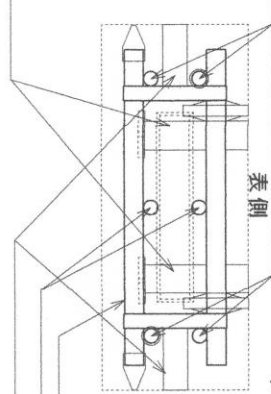


いんさーとなつと M16 インサートナット  
 4箇所中 2箇所  
 (場所変えの準備を含む)

いんさーとなつと  
 インサートナット

M16 × 75

S2-1 : D10 × 4

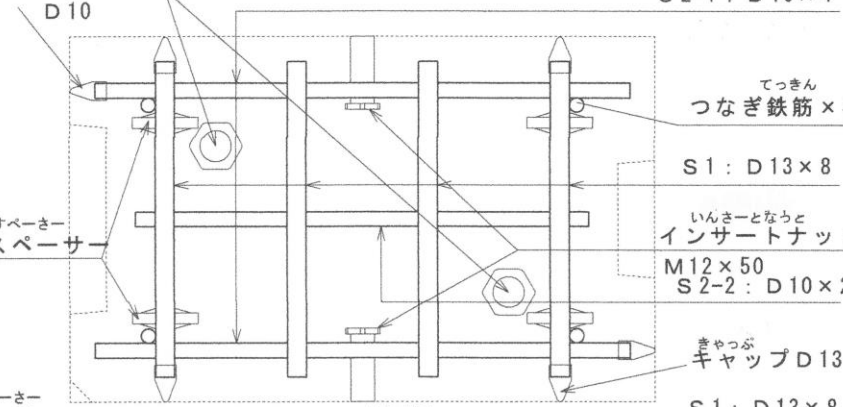


S1 : D13 × 8

S2-2 : D10 × 2

いんさーとなつと  
 インサートナット M12 × 50

いんさーとなつと インサートナット M16 × 75 (裏から見る。)



おもてがわ 表側

うえに2個、下に2個  
 つなぎ鉄筋 × 4

S2-1、S2-2

ぼるとけい へんこう ばあい  
 「ボルト径を変更する場合あり」

- 円形スペーサー  
 マル45-D13 4か所
- 防錆キャップ  
 キャップD10-25-15 4か所  
 キャップD13-25-15 4か所

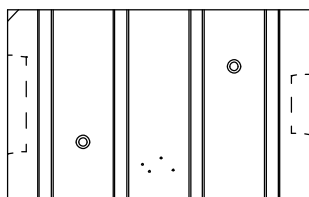
【インサートナット例】

- Pインサート M12 × 50 2か所
- Pインサート M16 × 75 2か所

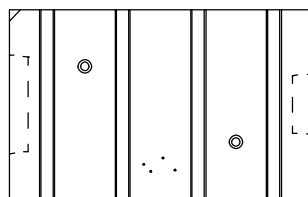
図名	コンクリート製品製造技能評価試験 上級実技作業試験		
図番	S2201-3		
縮尺	1/5	日付	
一般社団法人 全国コンクリート製品協会 技能実習評価試験委員会			

じゅきゅう      うわめん いんさーとなつと しじず      おもてめん  
**上 級 上面インサートナット指示図 (表面)**

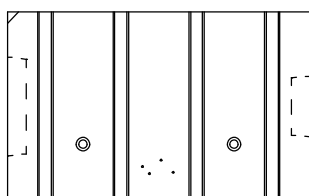
No. 1



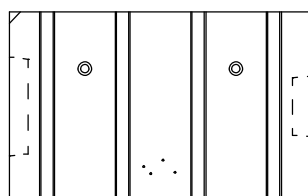
No. 2



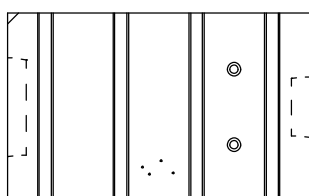
No. 3



No. 4



No. 5



No. 6

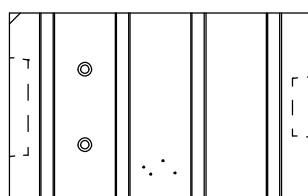


図 名	コンクリート製品製造技能評価試験 上 級 製作等作業試験		
図 番	S 1 8 0 1 - 3		
縮 尺	1 / 5	日 付	
一般社団法人全国コンクリート製品協会 技能実習評価試験委員会			