

# コンクリート製品検定 2022 結果報告書

コンクリート製品検定実行委員会

## I. 実施概要

コンクリート製品検定 2022（以下「コン検 2022」）は、メイン会場での実施を中止した以外は、会社などのサブ会場又は学校会場において自主運営で試験を行う方式、並びにインターネット上で受検できる Web 方式での実施、試験の種類は昨年度に引き続き初級・中級・上級・マイスター級を実施、協賛も得ながら、テキスト印刷、合格カード、記念品提供もありと、ほぼフルセットの内容で実施した。

（概要）

申込期間：2022 年 6 月 1 日（水）～7 月 31 日（日）

[Web 方式は 10/14、学校会場は 10/14 までに名簿確定]

実施日：サブ会場及び学校会場 11 月 12 日（土）～ 11 月 26 日（土）

Web 方式 11 月 12 日（土）～ 12 月 10 日（土）

メイン会場 なし

サブ会場：33 会場（設置要件：団体・会社等で受検者が 5 名以上で、会場と検定担当者が準備できること）

学校会場：32 会場（設置要件：大学、高等専門学校、高等学校、専門学校で受検者が 10 名以上で、会場と検定担当者が準備できること）

協 賛：82 社・団体

後 援：3 社（株式会社公共事業通信社、株式会社コンクリート新聞社、株式会社セメント新聞社）

## II. 結果

コン検 2022 の結果は、以下のとおり。

なお、2021 年と同様にメイン会場の実施がなく、全コン採点方式（サブ会場・学校会場に相当）及び Web 方式を実施している。

（概要）

- ① 申込者数合計は 2,356 人で、受検申込の会場・方式別内訳は、サブ会場 18%、学校会場 70%、Web 方式 12%となった。2020 年よりは上回ったものの、学校会場や Web 方式も前年比減となり、前年を下回った。マイスター級は出題内容をコンクリート製品主体としたが、周知不足のためか、参加者増加にはつながらなかった。
- ② 受検者数合計は 2,167 人。初級 1,253 人で最多で、マイスター級は 69 人
- ③ 職業別分類は、学生が 73.6%、コンクリート製造会社が 22.2%であった。
- ④ 合格者数合計は 1,478 人。うちマイスター級 27 人
- ⑤ 合格率は、前回に比べて初級が下がり、中級はほぼ変わらず、上級の合格率が大きく上がった。
- ⑥ 得点の分布状況は、中級のバラツキが目立っている。

### 1. 申込者数 (単位：人)

会場		初 級	中 級	上 級	マイスター級	学 生	学生以外	合 計
サブ会場	今 回	169	105	92	54	21	399	420
	前 年	155	122	104	63	31	413	444
	前年比	109.0%	86.1%	88.5%	85.7%	67.7%	96.6%	94.6%
学校会場	今 回	1,063	500	88	3	1654	2	1654
	前 年	1,121	496	124	7	1,746	2	1,748
	前年比	94.8%	100.8%	71.0%	42.9%	94.7%	100.0%	94.6%
Web方式	今 回	137	85	41	19	18	264	282
	前 年	234	65	36	50	60	325	385
	前年比	58.5%	130.8%	113.9%	38.0%	30.0%	81.2%	73.2%
合計	今 回	1,369	690	221	76	1,693	665	2,356
	前 年	1,510	683	264	120	1,837	740	2,577
	前年比	90.7%	101.3%	84.1%	62.5%	92.1%	90.1%	91.5%

### 2. 受検者数 (単位：人)

会場		初 級	中 級	上 級	マイスター級	学 生	学生以外	合 計
サブ会場	今 回	155	95	85	50	21	364	385
	前 年	146	112	100	59	30	387	417
	前年比	106.2%	84.8%	85.0%	84.7%	70.0%	94.1%	92.3%
学校会場	今 回	968	470	77	3	1,516	2	1,518
	前 年	1,055	473	118	6	1,650	2	1,652
	前年比	91.8%	99.4%	65.3%	50.0%	91.9%	100.0%	91.9%
Web方式	今 回	130	79	39	16	18	246	264
	前 年	219	60	32	48	58	301	359
	前年比	59.4%	131.7%	121.9%	33.3%	31.0%	81.7%	73.5%
合計	今 回	1,253	644	201	69	1,555	612	2,167
	前 年	1,420	645	250	113	1,738	690	2,428
	前年比	88.2%	99.8%	80.4%	61.1%	89.5%	88.7%	89.3%

### 3. 受検者分類 (マークシートによる回答)

分 類		人数 (人)					割 合				
		初級	中級	上級	マイスター級	合計	初級	中級	上級	マイスター級	合計
学 生	今回	983	449	75	0	1,507	80.5%	76.3%	39.9%	0.0%	73.6%
	前年	1,097	455	106	5	1,663	79.3%	75.3%	45.1%	7.8%	72.7%
コンクリート製品会社	今回	195	124	86	50	455	16.0%	21.1%	45.7%	100.0%	22.2%
	前年	246	121	112	59	538	17.8%	20%	47.7%	92.2%	23.5%
その他	今回	43	15	27	0	85	3.5%	2.6%	14.4%	0.0%	4.2%
	前年	40	28	17	0	85	2.9%	4.6%	7.2%	0%	3.7%
合 計	今回	1,221	588	188	50	2,047	100%	100%	100%	100%	100%
	前年	1,383	604	235	64	2,286	100%	100%	100%	100%	100%

#### 4. 合格者数 (単位：人)

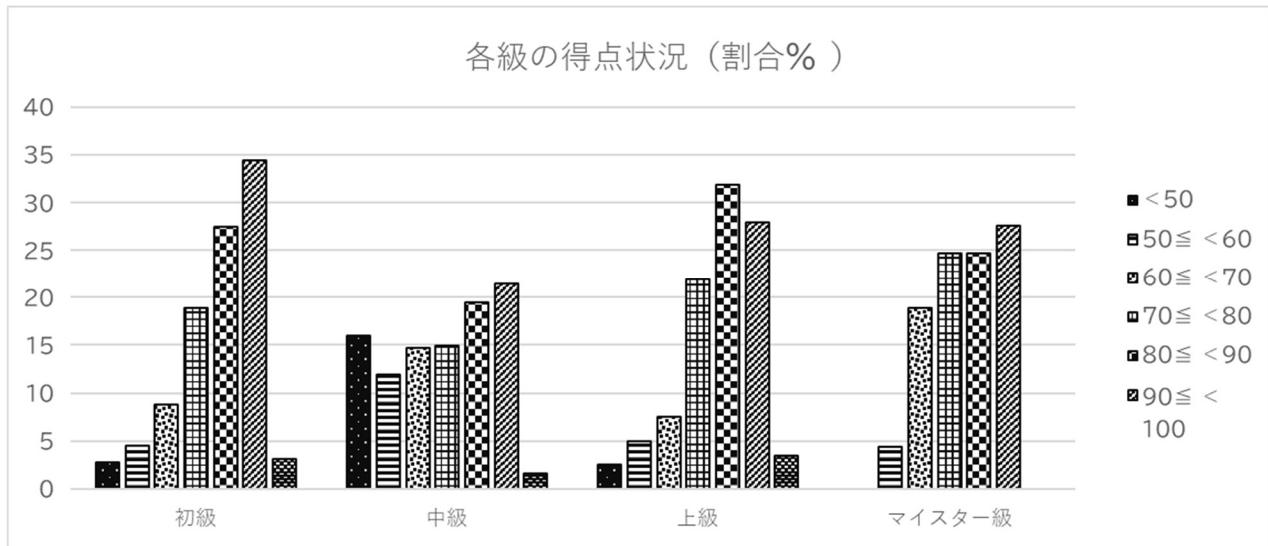
会場		初 級	中 級	上 級	マイスター級	学 生	学生以外	合 計
サブ会場	今 回	150	47	51	18	19	247	266
	前 年	129	49	27	20	18	207	225
	前年比	116.3%	95.9%	188.9%	90.0%	105.6%	119.3%	118.2%
学校会場	今 回	779	181	46	2	1007	1	1,008
	前 年	834	185	24	6	1,047	2	1,049
	前年比	93.4%	97.8%	191.7%	33.3%	96.2%	50.0%	96.1%
Web方式	今 回	122	45	30	7	11	193	204
	前 年	210	35	14	22	51	230	281
	前年比	58.1%	128.6%	21431%	31.8%	21.6%	83.9%	72.6%
合計	今 回	1,051	273	127	27	1,037	441	1,478
	前 年	1,173	269	65	45	1,116	439	1,555
	前年比	89.6%	101.5%	195.4%	56.3%	92.9%	100.5%	95.0%

#### 5. 合格率

会場		初 級	中 級	上 級	マイスター級	学 生	学生以外	合 計
サブ会場	今 回	96.8%	49.5%	60.0%	36.0%	90.5%	67.9%	69.1%
	前 年	88.4%	43.8%	27.0%	33.9%	60.0%	53.5%	54.0%
	前年比増減	8.4%	5.7%	33.0%	2.1%	30.5%	14.4%	15.1%
学校会場	今 回	80.5%	38.5%	59.7%	66.7%	66.4%	50.0%	66.4%
	前 年	79.1%	39.1%	20.3%	100%	63.5%	100%	63.5%
	前年比増減	1.4%	-0.6%	39.4%	-33.3%	3.0%	-50.0%	2.9%
Web方式	今 回	83.9%	42.4%	63.2%	39.1%	66.7%	72.1%	68.2%
	前 年	82.6%	41.7%	26.0%	42.5%	64.2%	63.6%	64.0%
	前年比増減	1.3%	0.7%	37.2%	-3.4%	2.5%	8.4%	4.2%
合計	今 回	83.9%	42.4%	63.2%	39.1%	66.7%	72.1%	68.2%
	前 年	82.6%	41.7%	26.0%	42.5%	64.2%	63.6%	64.0%
	前年比増減	1.3%	0.7%	37.2%	-3.4%	2.5%	8.4%	4.2%

#### 6. 得点状況

得点 (点)		人数 (人)				割 合			
		初級	中級	上級	マイスター級	初級	中級	上級	マイスター級
< 50		35	103	5	0	2.8%	16.0%	2.5%	0.0%
50 ≤	< 60	57	77	10	3	4.5%	12.0%	5.0%	4.3%
60 ≤	< 70	110	95	15	13	8.8%	14.8%	7.5%	18.8%
70 ≤	< 80	237	96	44	17	18.9%	14.9%	21.9%	24.6%
80 ≤	< 90	344	125	64	17	27.5%	19.4%	31.8%	24.6%
90 ≤	< 100	431	138	56	19	34.4%	21.4%	27.9%	27.5%
100		39	10	7	0	3.1%	1.6%	3.5%	0.0%
合 計		1,253	644	201	69	100%	100%	100%	100%
平均点		82.0	70.8	81.2	78.9				
合格率		83.9%	42.4%	63.2%	39.1%				



## 7. アンケート

(1) マークシートによる回答（単位：人）

アンケート	そう思う	どちらかといえばそう思う	どちらともいえない	そう思わない	全くそう思わない	回答数計
問題の難易度はちょうどよかった	555	409	470	158	59	1,651
問題の内容は適当だった	620	478	435	118	59	1,710
テキストの内容がわかりやすかった	740	521	343	73	34	1,711
記念品がよかった	455	303	754	96	77	1,685
DVDの内容がわかりやすかった	664	504	418	70	32	1,688
次の機会があればまた受検したい	619	475	457	87	71	1,709
コンクリートに関する知識が増えた	1,027	459	190	13	18	1,707