

コンクリート製品製造技能実習評価試験 製作等作業試験 専門級

【概要】

※ 試験時の注意事項を別に公表しています。

課題1 安全衛生 (標準時間：一分、打切時間：一分)

- 作業の前に、服装と保護具着用の確認をします。
- 試験監督者は、課題2から課題5の作業時間内にも、作業に合った保護具の着用、安全な作業などの確認をします。

課題2 脱型 (標準時間：10分、打切時間：15分)

次の作業手順に従って、脱型を行いなさい。

作業手順

- 型枠側面にある一組のインサートナットのボルトを外す。
- 型枠のボルトとナットを外す。
- 外型枠を取外す。
- 型枠から製品を取出し、パレット等に転地(置き直す)する。
- すべての作業が完了したら、試験監督者に報告する。

課題3 仕上げ(手直し) (標準時間:10分 打切時間:15分)

次の作業手順に従って、仕上げ(手直し)を行いなさい。

なお、①と②の順序は問いませんので、どちらが先でもよいです。

《 作業手順 》

- ① 脱型した製品のバリを取る。
- ② 気泡に見立てた製品の窪みを手直しする。
- ③ すべての作業が完了したら、試験監督者に報告する。

課題4 成形準備 (標準時間:20分 打切時間:25分)

次の作業手順に従って、成形準備を行いなさい。

なお、②から⑧の順序は問いませんが、前後を間違えてはいけないものがあります。

《 作業手順 》

- ① 型枠の掃除をする。
- ② 剥離剤を吹き付ける。
- ③ 余分な剥離剤を拭き取る。
- ④ インサートナットを型枠側面の図面で指定された場所にセットしボルトで固定する。
- ⑤ 一層鉄筋格子の図面で指定された場所に、図面で指定された形状と個数のスペーサーとキャップを取付ける。
- ⑥ 一層鉄筋格子を型枠内に適切な方向で配置する。
- ⑦ 型枠にボルトとナットを取付け、仮締めする。

かたわく すきま な ぼると なつと まじ
 ⑧ 型枠に隙間が無くなるよう、ボルトとナットを増し締めする。

さぎょう かんりょう しけんかんとくしゃ ほうこく
 ⑨ すべての作業が完了したら、試験監督者に報告する。

課題5 コンクリートの成形 (標準時間：10分 打切時間：20分)

つぎ さぎょうてじゆん したが コンクリート せいけい おこな
 次の作業手順に従って、コンクリートの成形を行いなさい。

さぎょうてじゆん
 ≪ 作業手順 ≫

すこつぷ かたわくない コンクリート う こ
 ① スコップなどで型枠内にコンクリートを打ち込む。

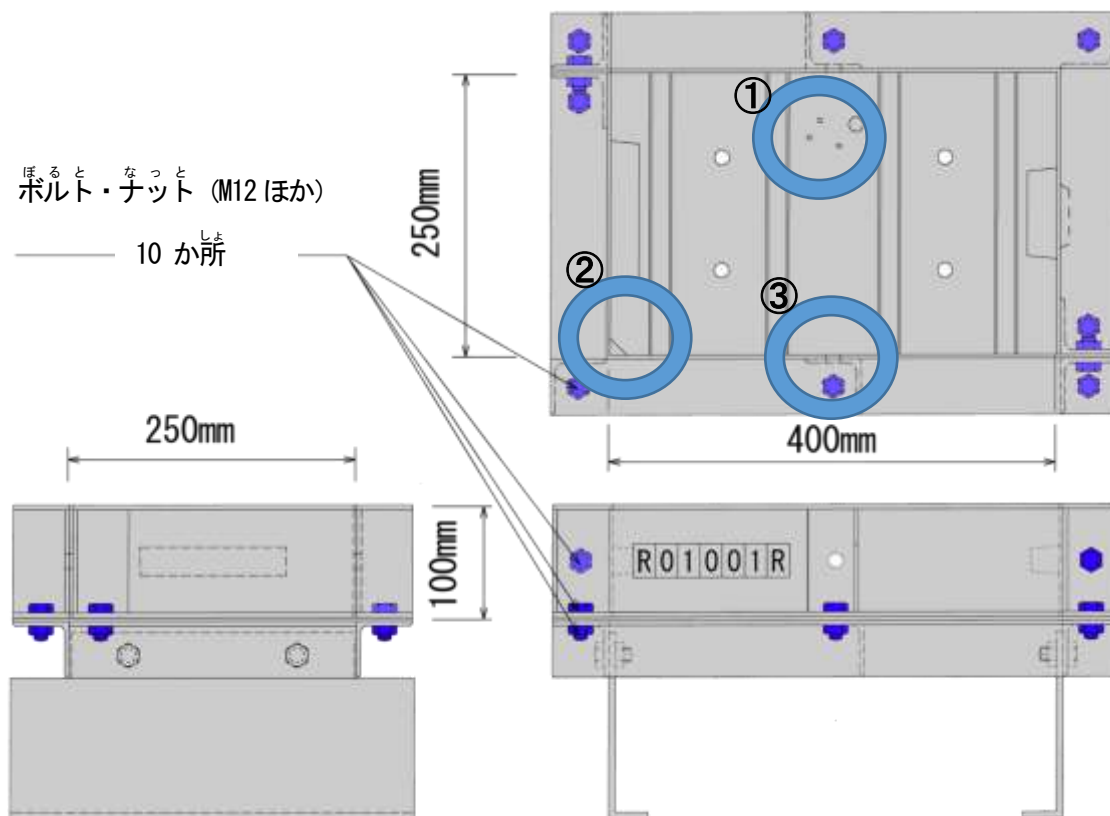
しんどうき ばいぶれーたー とう コンクリート し かた
 ② 振動機 (バイブレーター) 等でコンクリートを締め固める。

コンクリート せいけいめん しあ おこな
 ③ コンクリートの成形面のこて仕上げを行う。

さぎょう かんりょう しけんかんとくしゃ ほうこく
 ⑨ すべての作業が完了したら、試験監督者に報告する。

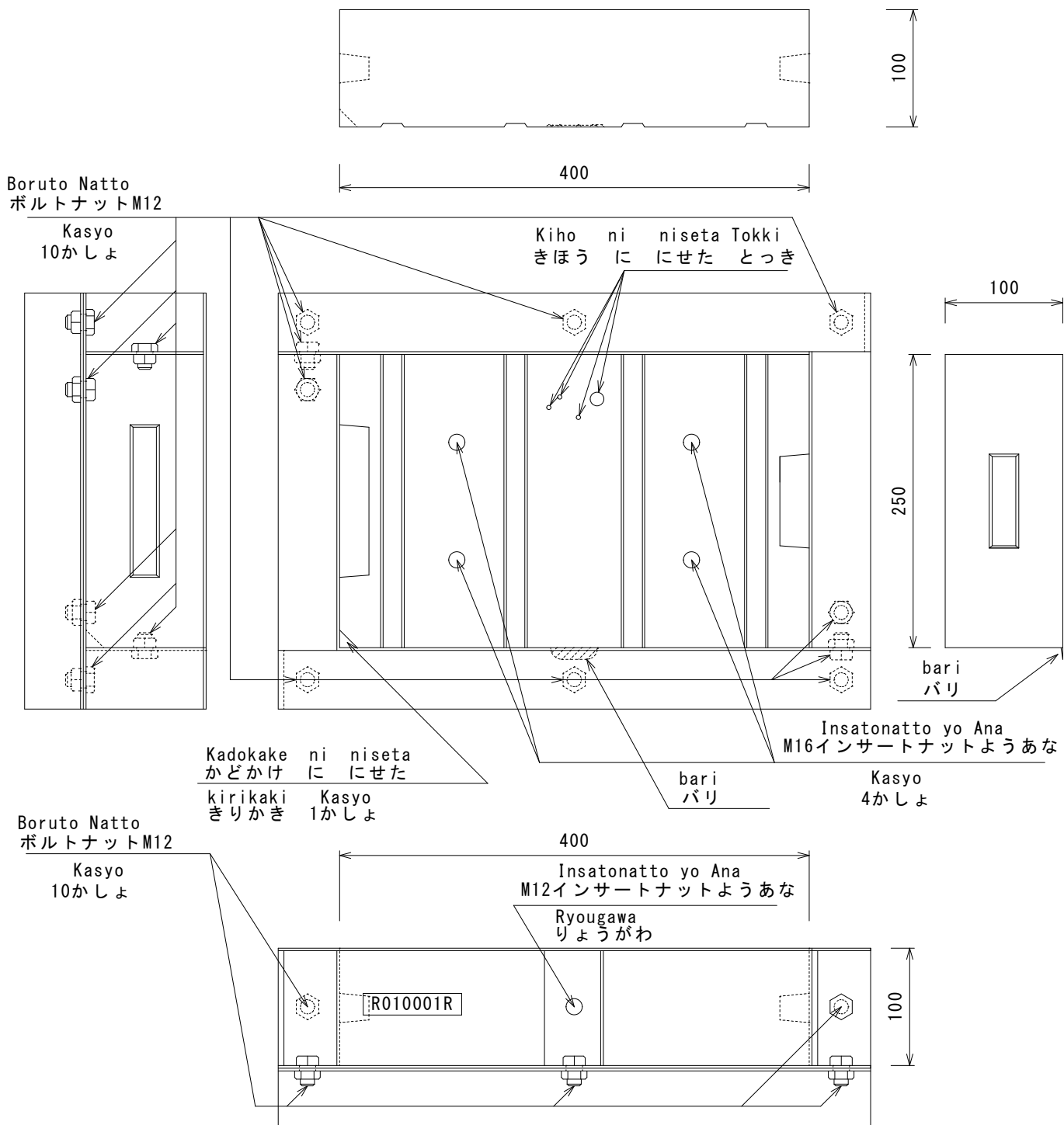
Besshi
(べっし)

図 試験で使用する型枠



- 備考 1. ①～③は、模擬欠陥の位置を示す。
(①：気泡、②：角欠け、③：バリ)
2. 型枠と台を止めるボルトとナットは外さない。

Syokyu Katawakuzu Saizu Katawaku Shitsuryou Teido
 しょきゅう かたわくさいず : 250×400×100mm かたわくしつりょう : 24kgていど



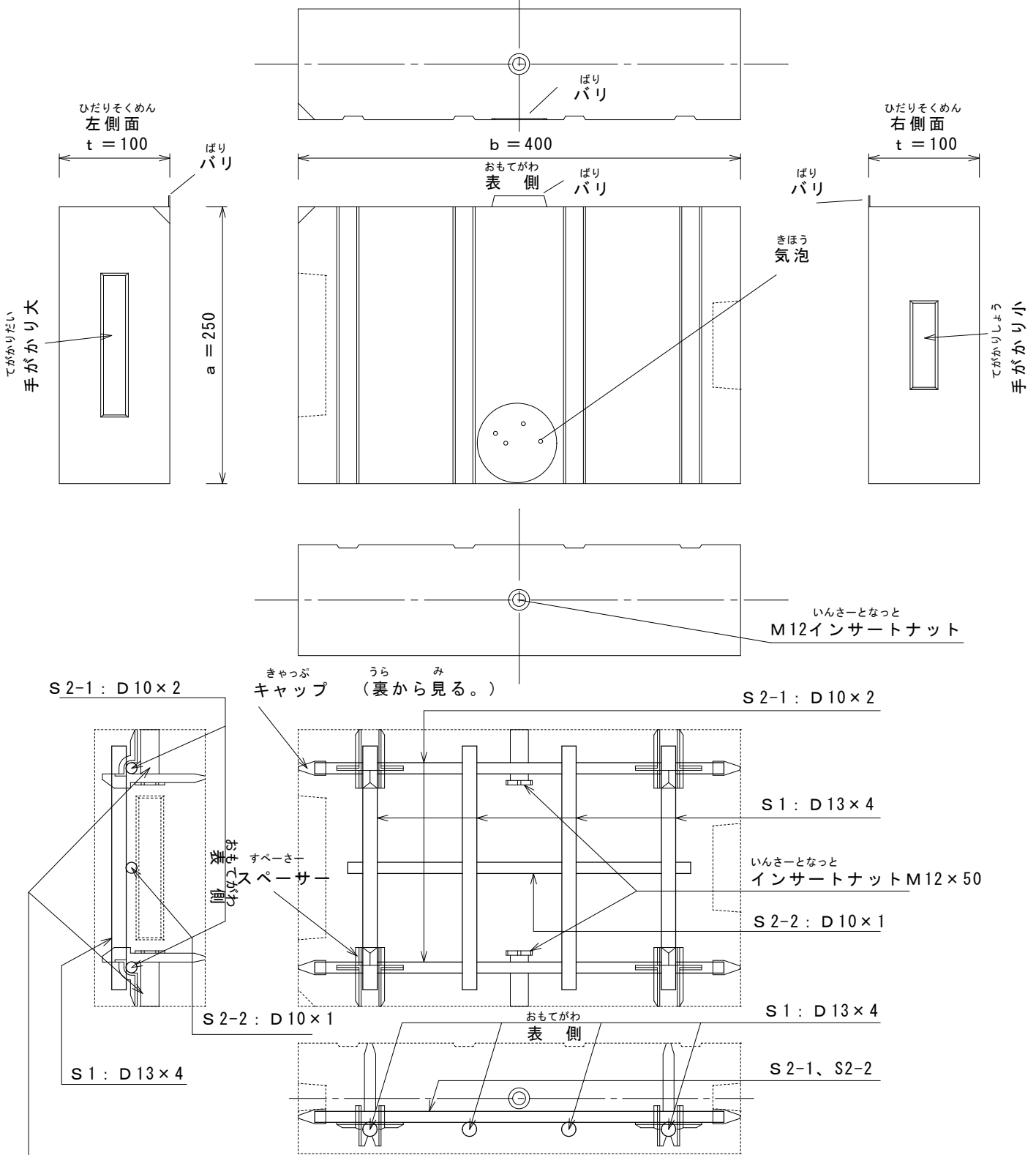
Boruto Natto
 ボルトナットM12

Boruto Natto
 ボルトナットM12

図名	コンクリート製品製造技能評価試験 一般級 製作等作業試験		
図番	P2201-1		
縮尺	1/5	日付	
一般社団法人 全国コンクリート製品協会 技能実習評価試験委員会			

ぼるとけい へんこう ばあい
 「ボルト径を変更する場合あり」

せんもんきゆう しんぐるてつきん および いんさーとなつと ぼり とり きほう てなお
 ・専門級：シングル鉄筋 インサートナット バリ取り・気泡の手直し



ぼるとけい へんこう ばあい
 「ボルト径を変更する場合あり」

【スペーサー例】

富国石油 チューリップSK (D13×10平打ち用)
 商品番号 15070 SK13×10-110 4か所
 富国石油 防錆キャップ
 商品番号 12167 キャップD10-25-15 4か所

【インサートナット例】

ジャパンライフ Pインサート M12×50

図名	コンクリート製品製造技能評価試験 専門級 実技作業試験		
図番	P2201-2		
縮尺	1/5	日付	
一般社団法人 全国コンクリート製品協会 技能実習評価試験委員会			